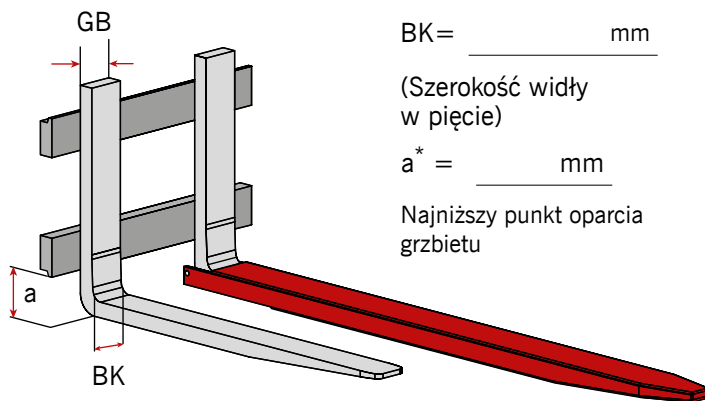


## Przedłużki wideł

Firma \_\_\_\_\_  
 Ulica \_\_\_\_\_  
 Kod pocztowy / Miasto \_\_\_\_\_  
 Przekrój widły  
 (szerokość x grubość) \_\_\_\_\_  
 Długość części nośnej (L) \_\_\_\_\_  
 Liczba sztuk \_\_\_\_\_  
 Termin dostawy \_\_\_\_\_

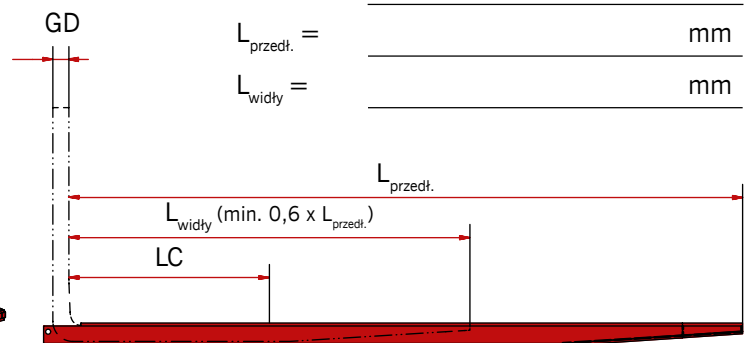
Osoba kontaktowa \_\_\_\_\_  
 Telefon \_\_\_\_\_ Fax \_\_\_\_\_  
 E-Mail \_\_\_\_\_  
 Marka wózka widłowego \_\_\_\_\_  
 Typ wózka widłowego \_\_\_\_\_  
 Data / Podpis \_\_\_\_\_

**Ważne**  
 $L_{\text{przedł.}} (\text{max}) = L_{\text{widły}} / 0,6$



Udźwig na parę wideł = \_\_\_\_\_ kg

LC = \_\_\_\_\_ mm  
 (dot. widły)  
 $L_{\text{przedł.}} =$  \_\_\_\_\_ mm  
 $L_{\text{widły}} =$  \_\_\_\_\_ mm

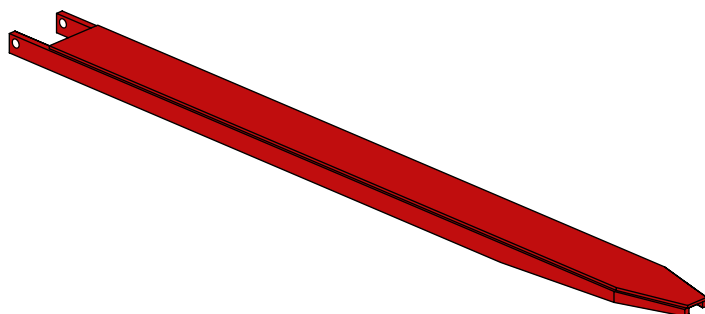


Zgodnie z normą ISO 13284 długość widły musi stanowić minimum 60% długości przedłużki.

### Wersja przedłużki

#### Otwarta

Spodnia część przedłużki jest otwarta. Przedłużki są przeznaczone do transportu małych i średnich ciężarów. Ładunek powinien być umieszczony w części wspartej widłą.



#### Zamknięta

Spodnia część przedłużki jest zamknięta. Przedłużki przeznaczone do transportu dużych ciężarów. Ładunek może być umieszczony w części nie wspartej widłą.

