

## Inspekcja wideł

Widły są niezwykle ważnym elementem zabezpieczającym transportowane towary, które posiadają ogromną wartość. Z tego powodu należy zwrócić szczególną uwagę na regularne kontrole wideł.

Testy należy wykonywać cyklicznie. Norma ISO 5057 mówi o kontroli przynajmniej raz na 12 miesięcy. W zależności od zastosowania, np. przy pracy wielozmianowej, należy zmniejszać okres przerw między kontrolami wideł. Ponadto kierowcy lub operatorzy wózków widłowych powinni regularnie dokonywać wizualnych kontroli wideł.

Coroczna kontrola powinna być szczegółowo przeprowadzona przez przeszkoloną do tego osobę, posiadającą odpowiednie narzędzia. Usługi te wykonują głównie firmy zajmujące się serwisem wózków widłowych.

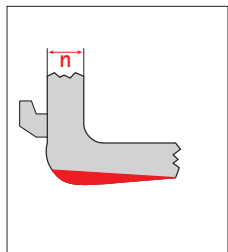
Wyłącznie producent wideł lub ekspert, który posiada odpowiednie kompetencje może decydować, czy i w jaki sposób można naprawiać uszkodzone widły.

Kontrola, naprawa oraz wymiana wideł może być przeprowadzona wyłącznie dla pary wideł. Często obie widły są uszkodzone lub prawdopodobieństwo pojawienia się uszkodzenia drugiej widły jest wysokie.

### **Uwaga:**

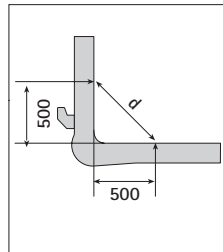
Korzystanie z bezpiecznych wideł, które są w idealnym stanie jest nie tylko naszym obowiązkiem ale również prawem. Bezpieczna praca oznacza niskie koszty. Zapewnienie bezpieczeństwa przez cały czas zapobiega wypadkom oraz gwarantuje ciągłą gotowość sprzętu do pracy.

### Kontrola zgodnie z ISO 5057: Co należy sprawdzić?



#### Zużycie:

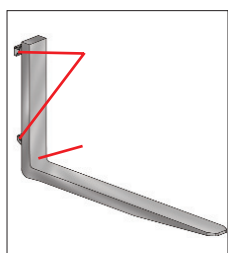
Jeśli 10% oryginalnej grubości widel zostało zużyte, widły nie nadają się do dalszej eksploatacji.



#### Odształcenie pod kątem:

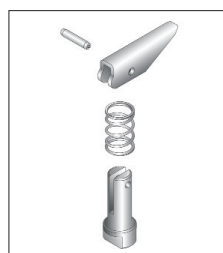
Widły VETTERA są produkowane z kątem wewnętrznym wynoszącym 90°. Widły o innym kącie niż 90° należy wy poziomować lub wymienić.

**UWAGA:** Dla specjalnych zastosowań widły mogą mieć inny kąt. Należy to sprawdzić przed kontrolą.



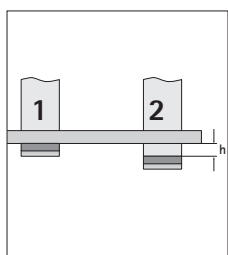
#### Pęknięcia:

Pęknięcia na powierzchni, głównie na wewnętrznym promieniu pięty widel, w strefie największych obciążeń.



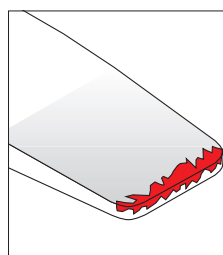
#### Zabezpieczenia widel:

Korzystanie z widel o uszkodzonych zabezpieczeniach jest zabronione.



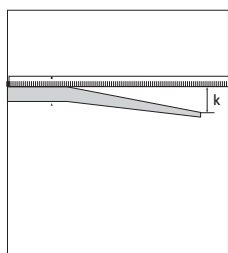
#### Różnica w wysokości widel:

Różnica w wysokości końców widel nie powinna przekraczać 1,5 % długości części nośnej widel.

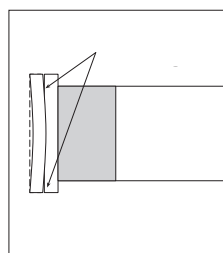


#### Uszkodzenie/ zużycie końcówek widel:

W przypadku zużycia końcówek widel należy skrócić lub wymienić widły.



#### Trwale odkształcenie



#### Boczne zgięcie haka widel